

212 | 絶景を見ながら 思い思いの時間を過ごしたい



▲図231沿いにある、海と港を見下ろす高台の一軒家でこだわりの珈琲を

自家焙煎 & Art Gallery
天海珈琲 Amagai Coffee
11:00-18:00
4月1日-11月30日
定休日 水・木曜日
株式会社天円地方館

あまがい
天海珈琲 石狩市
目の前に広がるのは海と空だけ!
自家焙煎珈琲と5000冊の本が迎えてくれる、高台の先端に立つアートカフェ。テーブル席、ソファ席、個室風など様々なスペースがある。☎0133-77-3008 函石狩市厚田区嶺泊67の3 圖10:00~18:00 図⑧⑨(⑧の場合やGW・お盆期間は営業) ※店舗営業期間は4/1~11/30 圖25 図30台

▶店内からは
天気の良いと
小樽や積丹半
島も見渡せる

◀スペシャルティ
コーヒー
1600円



札幌近郊 絶景カフェ

海、ガーデン、林、そして夕日。札幌から気軽に行けて、
店内からの眺めも素晴らしい絶景カフェ4軒を厳選して紹介!

こーひーこうぼう
珈琲考房 長沼町

景色を楽しむなら夕暮れ時がおすすめ

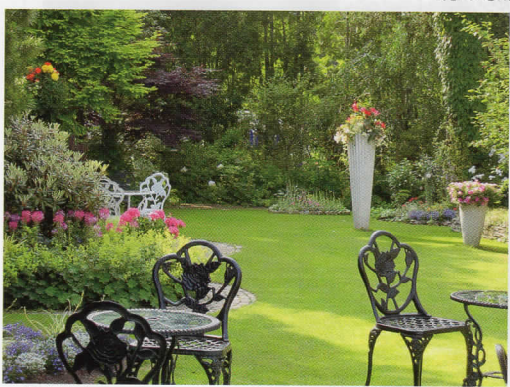


自家焙煎のコーヒーは水にもこだわり、麦飯石でろ過したミネラル水を使用している。何度食べても飽きのこないスイーツも自家製。☎0123-88-0820 函長沼町加賀団体 圖11:00~日没頃(17:00までは必ず営業) 図⑧(⑧の場合は営業)、年末年始 圖44 図15台



▲雄大な景色が眺められる店内では自然栽培の美味しい野菜も販売

3800円
ヒール限定のアイスコーヒー
5500円と
フルゼリアン



▲優雅な雰囲気のある庭に心がなごむ。花苗やガーデングッズも販売

サンガーデン 恵庭市
オープンガーデンを
眺めながらゆったり食事

「ビュッフェランチ」(11:00~14:00)には、旬素材を使ったヘルシーな総菜が十数種類並ぶ。手入れの行き届いた庭を見ながらのんびり過ごそう。
☎0123-36-8050 函恵庭市西島松561の4 圖10:00~17:00 図無※営業期間は4/1~12月上旬 圖30 図50台

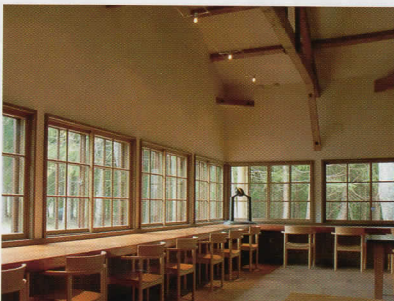


◀ビュッフェランチ
大人1300円
4歳~小学生650円

カフェ アルテ
Caffé Arte
美幌市

窓からは
彫刻のある広場
と林が望める

安田侃氏の作品が楽しめる「安田侃彫刻美術館 アルテピアッツァ美幌」内にあるカフェ。
☎0126-63-1010 函美幌市落合町栄町「アルテピアッツァ美幌」内 圖10:00~17:00(12~3月の平日は~16:00) 図⑧⑨(⑧の翌日(日曜日除く)、12/31~1/5 圖22 図30台



たつとも忘れてしまおう
▲松林が広がる外を眺めていると時間が

▲「ボコボコぱん」80円
~、「水出しアイスコーヒー」600円